



SCHEDA DEL PRODOTTO

ROLLECO



VANTAGGI DEL ROLLECO

- Affidabilità, semplicità e leggerezza.
- Montaggio rapido e semplice.
- Venduto con una borsa: Trasporto e protezione agevoli.



PRODOTTI HEXIS CONSIGLIATI PER LA STAMPA

- JT300M1
- POPPRIMO
- POP190ECOS
- FRONT5M1
- POP200ECOS



DIMENSIONI DELLA GRAFICA DA STAMPARE

- Larghezza: 85 cm.
- Altezza: 220 cm di cui 20 cm rientrano nel telaio.

ROLLECO85



Dimensioni del telaio senza piedi:
91x86x865 mm*
Dimensioni da montato con i piedi:
2090x280x865 mm*



Dimensioni della borsa:
115x115x900 mm*

Peso (senza grafica):
3 kg

ROLLECO100



Dimensioni del telaio senza piedi:
91x86x1015 mm*
Dimensioni da montato con i piedi:
2090x280x1015 mm*



Dimensioni della borsa:
115x115x1040 mm*

Peso (senza grafica):
3,5 kg



* altezza x profondità x larghezza

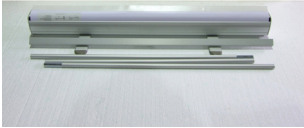




MONTAGGIO

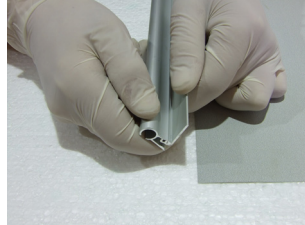
ROLLECO

1



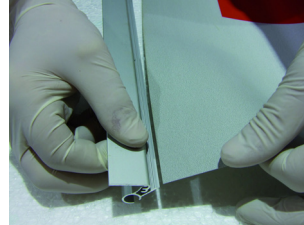
ROLLECO è costituito da un telaio in acciaio, un montante non telescopico e un tirante di sospensione.

2



Aprire il tirante di sospensione.

3



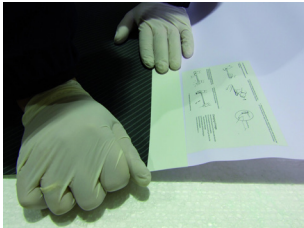
Inserire la parte superiore della grafica nel tirante di sospensione.

4



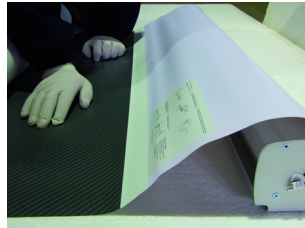
Rimuovere una parte della grafica e iniziare a incollare la parte inferiore.

5



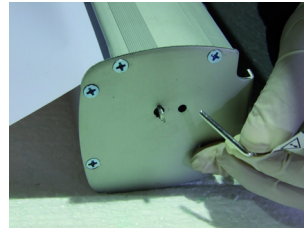
Continuare fino a quando la grafica si sarà incollata completamente.

6



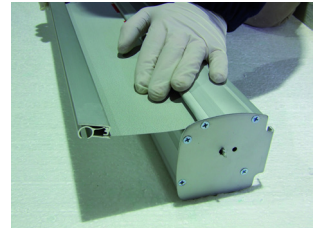
Una volta incollata la grafica, pressare con forza per fissarla definitivamente.

7



Rimuovere il perno per inserire la grafica nel telaio. Afferrare bene la grafica e il telaio affinché l'avvolgimento sia eseguito correttamente.

8



Avvolgere completamente la grafica nel telaio.

9



Al momento del montaggio, installare il montante nel telaio.

10



Estrarre la grafica dal telaio mantenendo il montante.

11



Srotolare la grafica verso l'alto e fissarla al montante.

12



Tirare delicatamente la grafica verso l'alto e riposizionare il perno.